

# Skoleudviklingssamtale

Hjordkær Skole

Samtale gennemført:  
12. marts 2026



# Dagsorden

## 1. Velkomst og rammesætning af mødet

Ved Jens Boddum, Skolechef i Aabenraa Kommune

## 2. Fakta om skolen

Ved Bjarke Markussen, Skoleleder

## 3. Opfølgning på skoleudviklingsamtale 2025

Ved Bjarke Markussen, Skoleleder

## 4. Udviklings- og indsatsområder jvf. strategi, kvalitetstilsyn og institutionsaftale

Fælles

## 5. Aftale om udviklings- og indsatsområder for 2026

Fælles

## 6. Evt.

**Ad 2)**

**Fakta om skolen**

# Fakta om Hjordkær Skole

<b>Elevtal pr. 5. sept. 2025</b>	<b>256</b>
Kommunegennemsnit	256
Landsgennemsnit	284

<b>Elever pr. klasse</b>	<b>19,7</b>
Kommunegennemsnit	19,8
Landsgennemsnit	20,8

<b>Sygefravær 2025 (medarbejderniveau)</b>	<b>2,6. pct</b>
Gennemsnit Skole og Undervisning	5,5 pct.
Gennemsnit Aabenraa Kommune	6,1 pct.

**Ad 3)**

**Opfølgning på  
skoleudviklingssamtale 2025**

# Opfølgning på skoleudviklingssamtale 2025

## Fig. blev aftalt i 2025:

1. Der arbejdes med udvikling af gode børne- og ungefællesskaber.
2. Der arbejdes med implementering af Frihed og fordybelse – et kvalitetsprogram for folkeskolen.
3. Fokus på at fastholde og øge andelen af elever med minimum 02 i dansk og matematik.
4. Fokus på skolens fagfaglige udvikling mod bedre resultater.

# **Ad 4)**

**Udviklings- og indsatsområder  
jvf. strategi, kvalitetstilsyn og  
institutionsaftale**

# Strategiske fokusområder



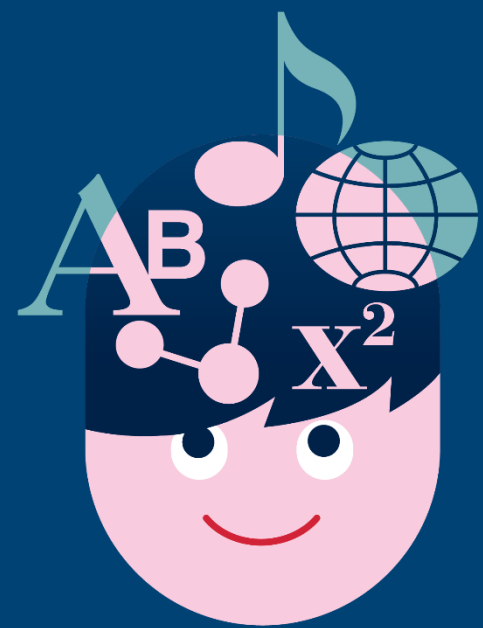
**Læring og udvikling**

**Trivsel**

**Fællesskaber**

**Bæredygtig udvikling**

# Læring og udvikling



- 1. Andelen med gode resultater i de nationale overgangstest i dansk, læsning og matematik i 6. klasse er mindst på niveau med de socioøkonomiske referencer.**
- 2. Karaktergennemsnittet i de bundne prøfefag ved folkeskolens afgangsprøve i 9. klasse er mindst på niveau med den socioøkonomiske reference.**
- 3. Alle elever opnår mindst 02 i gennemsnit både i dansk og i matematik ved folkeskolens afgangsprøve i 9. klasse.**
- 4. Karaktergennemsnittene i de enkelte praktisk/musiske valgfag ved prøverne i 8. klasse er mindst på niveau med landsgennemsnittene.**
- 5. Alle elever er i gang med en ungdomsuddannelse 14 måneder efter 9. klasse.**

# **Ad 1) Andelen med gode resultater i de nationale overgangstest i dansk, læsning og matematik i 6. klasse er mindst på niveau med de socioøkonomiske referencer.**

## **Dansk - nationale overgangstest:**

Ja, andelen med gode resultater i dansk, læsning i de nationale overgangstest er minimum på niveau med de socioøkonomiske referencer.

## **Matematik - nationale overgangstest:**

Nej, andelen med gode resultater i matematik i de nationale overgangstest er ikke på niveau med de socioøkonomiske referencer.

## Ad 2) Karaktergennemsnittet i de bundne prøvefag ved folkeskolens afgangsprøve i 9. klasse er mindst på niveau med den socioøkonomiske reference.

Karaktergennemsnit ved bundne prøvefag i 9. classes afgangsprøve (ekskl. specialklasser og specialskoler) (Kvalitetstilsyn)

	2020/2021	2021/2022	2022/2023	2023/2024	2024/2025	
<b>Dansk</b>			7,5	5,7	4,9	5,3
Aabenraa Kommune		7,6	7,3	6,3	6,3	6,7
Lands gennemsnit		8	7,9	7	7	7,1
<b>Engelsk</b>			7,7	6,9	7,8	6,2
Aabenraa Kommune		7,5	7,6	7,2	7,6	7,4
Lands gennemsnit		8,6	8,6	8,2	8,2	8,3
<b>Fællesprøve i fysik/kemi, biologi og geografi</b>			7,9	7,7	4,1	7,4
Aabenraa Kommune		6,5	6,5	6,1	6,8	6,8
Lands gennemsnit		7,1	6,9	7,2	7,3	7,4
<b>Matematik</b>			8,2	6,8	3,4	6,2
Aabenraa Kommune		7,2	7,2	5,8	5,6	6,1
Lands gennemsnit		7,8	7,6	6,4	6,3	6,4
<b>Samlet karaktergennemsnit</b>			8,1	6,9	5,1	6,4
Aabenraa Kommune		7,4	7,3	6,5	6,6	6,8
Lands gennemsnit		7,9	7,8	7,2	7,2	7,3
<b>Antal fag, hvor skolen er bund 10% på landsplan</b>		0	0	2	3	2

### Kommentar:

- Skolen arbejder med holddeling, tolærerordning, turbo forløb, supplerende undervisning i dansk og matematik.
- Fag tilpasning og praktik.

### Socioøkonomisk reference for bundne prøvefag ved 9. classes afgangsprøve (1-årig) (Strategi og kvalitetstilsyn)

	Karaktergennemsnit	Aabenraa Kommune	Soc. øko. ref.	Aabenraa Kommune	Forskel	Aabenraa Kommune	Signifikant
2021/2022	7,5	7	7,5	7	0	0	Nej
2022/2023	6,9	6,5	7	6,8	-0,1	-0,3	Nej
2023/2024	5,1	6,6	5,8	6,7	-0,7	-0,1	Nej
2024/2025	6,4	6,8	6,7	6,9	-0,3	-0,1	Nej

## Ad 3) Alle elever opnår mindst 02 i gennemsnit både i dansk og i matematik ved folkeskolens afgangsprøve i 9. klasse.

Andel elever med minimum 2 i både dansk og matematik ved 9. classes afgangsprøve (ekskl. specialklasser og specialskoler) (Strategi)

### Kommentar:

- To lærer forløb og dele hold, programmer for elever med lav motivation jf. §9 stk. 4 og §33 stk. 4-7
- Supplerende undervisning i dansk og matematik.
- Turboforløb

	2020/2021	2021/2022	2022/2023	2023/2024	2024/2025
Hjordkær Skole		94,1%	90,5%	65,0%	76,9%
Aabenraa Kommune	96,7%	95,9%	85,0%	87,7%	88,0%
Lands gennemsnit	96,7%	96,3%	90,0%	89,8%	89,7%

## Ad 4) Karaktergennemsnittene i de enkelte praktisk/musiske valgfag ved prøverne i 8. klasse er mindst på niveau med landsgennemsnittene.

	2024/2025			
	Billedkunst	Håndværk og Design	Madkundskab	Musik
Hjordkær Skole	Ikke udbudt	Ikke udbudt	4,8	Ikke udbudt
Aabenraa Kommune	7,5	6,9	7,5	9,4
Landsgennemsnit	8,3	8,1	8,3	8,9

### Kommentar:

- Underbygge fagene i et mere eksperimenterende miljø
- Virksomhedsbesøg  
museumsbesøg

## Ad 5) Alle elever er i gang med en ungdomsuddannelse 14 måneder efter 9. klasse.

Status på overgang til ungdomsuddannelse 14 måneder efter afslutning af 9. klasse (Strategi og kvalitetstilsyn)

	2019/2020	2020/2021	2021/2022	2022/2023	2023/2024
Hjordkær Skole	91,7%		93,9%	100,0%	78,9%
Aabenraa Kommune	90,2%	90,5%	93,1%	87,4%	88,9%

### Kommentar:

- Fokus på profilerne på de elever som kan finde på at springe
- Samarbejde med UU Aabenraa.

# Trivsel



- 6. Andelen af elever med højest trivsel i den nationale trivselsmåling stiger år for år og er mindst på niveau med landsgennemsnittet i 2029.**
- 7. Det gennemsnitlige fravær blandt eleverne falder år for år frem til 2029.**

## Ad 6) Andelen af elever med højest trivsel i den nationale trivselsmåling stiger år for år og er mindst på niveau med landsgennemsnittet i 2029.

Andel elever med højest trivsel i den nationale trivselsmåling (4.-9. klasse) (Strategi)

	2020/2021	2021/2022	2022/2023	2023/2024	2024/2025
Hjordkær Skole	90,6%	94,3%	93,3%	84,0%	86,2%
Aabenraa Kommune	90,6%	90,3%	87,5%	85,9%	85,8%
Landsgennemsnit	90,9%	89,8%	87,5%	86,1%	87,1%

### Kommentar:

- Skolen arbejder ud fra vores antimobbestrategi.
  - Venskabsklasser.
  - Struktur i klasserummet.
  - Faste grupper
  - Klasserettet trivselsindsatser løbende i samarbejde med AKT.

# Ad 7) Det gennemsnitlige fravær blandt eleverne falder år for år frem til 2029.

Fravær fordelt på fraværstype (ekskl. specialskoler)

	2021/2022				2022/2023				2023/2024				2024/2025			
	Syg fravær	Ulovligt fravær	Lovligt fravær	Samlet fravær	Syg fravær	Ulovligt fravær	Lovligt fravær	Samlet fravær	Syg fravær	Ulovligt fravær	Lovligt fravær	Samlet fravær	Syg fravær	Ulovligt fravær	Lovligt fravær	Samlet fravær
Hjordkær Skole	6,34%	0,45%	2,43%	9,22%	4,62%	0,50%	2,11%	7,23%	5,27%	0,43%	2,17%	7,87%	4,95%	0,52%	2,09%	7,56%
Aabenraa Kommune				7,40%				6,20%				6,20%				6,40%
Lands gennemsnit				8,10%				7,20%				7,30%				7,40%

## Kommentar:

- Alt fravær gennemgås hver 14 dag.
- Forældreorienteres ved 10 pct. eller derover (uanset hvilken type fravær)
- Ved vedvarende stigende fravær laves der indsatser på og omkring eleven (ledelse, PPR, klasseteam sammen med forældre og elever)

# Fællesskaber



- 8. Den samlede segregeringsgrad falder år for år og er højest på niveau med landsgennemsnittet i 2029.**
- 9. Segreeringsgraden i børnehaveklassen falder år for år og er højest på niveau med landsgennemsnittet i 2029.**
- 10. Alle skoler revurderer årligt deres mål- og indholdsbeskrivelser for SFO med fokus på fællesskaber og kvalitet i SFO.**

## Ad 8) Den samlede segregeringsgrad falder år for år og er højest på niveau med landsgennemsnittet i 2029.

### Segregeringsprocent - Hjordkær Skole (Strategi)

	2021/2022	2022/2023	2023/2024	2024/2025	2025/2026
Hjordkær Skole	7,99%	6,05%	5,99%	6,56%	4,12%
Aabenraa Kommune	8,00%	7,60%	7,80%	7,50%	
Landsgennemsnit	6,50%	6,90%	7,30%	7,30%	

### Kommentar:

- Skolen arbejder kontinuerlig med opgaven om tilpasning af vores fællesskaber så vi kan være så brede som muligt
- Skolen arbejder gennem vores børnesyn med følgende:
  - Melleform, Spc. uv., tolære eller pæd/lære, enkelt integrering og supervision

## Ad 9) Segregeringsgraden i børnehaveklassen falder år for år og er højest på niveau med landsgennemsnittet i 2029.

I 0. klasse	2021/2022	2022/2023	2023/2024	2024/2025	2025/2026
Hjordkær Skole	0,00%	5,88%	3,85%	12,50%	0,00%
Aabenraa Kommune	3,90%	6,00%	3,50%	5,30%	
Landsgennemsnit	3,70%	4,00%	4,20%	4,10%	

### Kommentar:

1. Overgangs samarbejde med afgivende institution
2. Tilpasning af skoletilbuddet for at kunne gå i skole

# **Ad 10) Alle skoler revurderer årligt deres mål- og indholdsbeskrivelser for SFO med fokus på fællesskaber og kvalitet i SFO.**

## **Kommentar:**

1. Gennemgås igen i 2026: Leg og relationer, Kreative og fysiske aktiviteter, fællesskab og medbestemmelse
2. Drøftes på Skolebestyrelsen med udgangspunkt i følgende:
  - Voksenstyrede aktiviteter og fri leg både inde og ude, hvor børnene selv kan vælge aktiviteter og lege med venner.
  - Voksne, der støtter børnene i aktiviteter.
  - Voksne, der støtter og guider børnene i deres sociale samspil.
  - Værksteder med kreative projekter som tegning, maling og byggeri, hvor børnenes kreative færdigheder, fantasi og skaberlyst bliver udviklet.
  - Bevægelse og leg på legepladsen, i hallen og i naturen omkring skolen. Vi starter eftermiddagen i SFO med at alle skal være ude.
  - Børnene inddrages i planlægning af aktiviteter og har indflydelse på hverdagen.
  - Vi arbejder med at styrke børnenes ansvarsfølelse, evne til at samarbejde og til at indgå i et fællesskab.

# Bæredygtig udvikling



**11. Alle skoler dokumenterer gennem den årlige institutionsaftale, hvordan de arbejder med bæredygtig udvikling.**

# **Ad 11) Alle skoler dokumenterer gennem den årlige institutionsaftale, hvordan de arbejder med bæredygtig udvikling.**

## **Kommentar:**

- Skolen har følgende indsatser og aktiviteter
- I undervisningen:
  - Indskoling og Smilehullet har en fælles dag hvor de samler affald.
  - Fagligt emne i n/t og naturfags undervisningen.
  - Skolen affaldssortere.
  - Skolen har en fælles landsbyhave – her er der madprodukter som må bruges af alle.
- I driften:
  - Fokus på el- og vandforbrug ( i 2025 lavede skolen en reduktion på 14,9 pct. i elforbruget) fortsat fokus på udskiftning af el armatur og vandhaner.
  - Opmærksom på at være en del af det brede arbejdsmarked. Vær til rådighed i forbindelse med arbejdsprøvning, praktikker og fleksjobs.

# Udviklings- og indsatsområder for 2026

# Udviklings- og indsatsområder 2026

## 1. Læseindsats

Med baggrund i de skolens resultater i dansk, laver vi en indsats om læsning på skolen.

- ALKALÆR
- Tolærerordning
- Supervision

## 2. Indsats ift. at alle elever opnår min. 02 i dansk og matematik ved afgangseksamen 2026

På skolen arbejdes der med tolærerordning, holddeling og turbo forløb i begge fag frem til afgangsprøven.

# Udviklings- og indsatsområder 2026

## 3. Udvikling på og koordinering af skolens hjælpefunktioner

- Fagvejleder –fagkonferencer
- Melleform
- Turbo forløb
- AKT.

## 4. Udvikling af matematik

- Fagvejleder/ faglærer
- Det fysiske rum
- Inddragelse af PUC
- Turbo forløb
- AKT.

## 5. Samarbejde med Hellevad Børneunivers og Smilehullet(børnehave)

- Sikre den gode overgang – gennem kendskab.
- Overleverings arbejde
- Identificering af særlige forhold
- Tilpasning af forventninger og læringsfællesskaber

**Ad 5)**

**Aftale om udviklings- og  
indsatsområder for 2026**

# Aftale mellem skoleledelse og Forvaltning 12. marts 2026

1. Med henblik på systematisk brug af vejledning og sparring fra skolens ressourcepersoner arbejdes der sammen med PPR om fortsat udvikling af ressourceteams, der støtter et skoletilbud, der kan mere for flere.
2. Skolen udarbejder en lokal model for den gode overgang mellem dagtilbud og skole, så overgangspædagogen i 0. klasse kan medvirke til, at endnu flere børn kan begynde deres skolegang i det almene skoleområde.
3. Skolen arbejder med implementering af Juniormesterlære lokalt.
4. Fastholde den gode udvikling i dansk for indskoling og mellemtrin
5. Fokus på matematik undervisningen bl.a. ved inddragelse af PUC
6. Indsats omkring 02 i dansk og matematik ved afgangsprøve
7. Fortsat arbejde med nedbringelse af elevfravær
8. Fastholde arbejde med den gode trivsel
9. Arbejde strategisk med at fortælle de gode historier.

**Ad 6)**

**Evt.**



**Evt.**